

仏教・量子力学・マインド・コーチングから考える 現実の世界



【講師】高橋 信雄

高橋ファミリークリニック院長。
日本ホリスティック医学協会
理事・中部支部長。

今見ているものが本当か、
それは誰が作ったのか？
どうしたら夢はかなうのか
幸福も不幸も、健康も病気も、
金持ちも貧乏も、貴方次第。

今見ているものは本当に実在するのか？

現在、仏教量子力学的には現実世界は幻であり、それは自分が
作っているのだとされ、われわれ日本人の仏教的感覚が世界
で通用する時代になってきました。

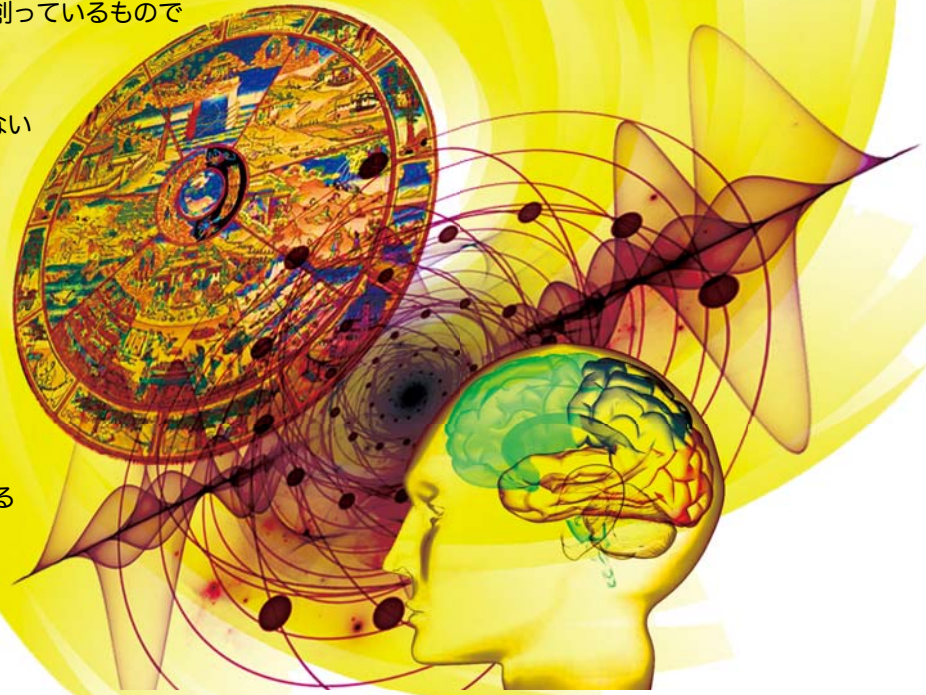
この世界は自分が創っているものであり、神が創っているもので
はない。

さらに仏教的に大事なものは、未来永劫変わらない
唯一絶対的に正しいものは存在しないという
中観的思想です。

どんな治療であったとしても、それらは正しい
ものとして存在しており、その中から、
そのときにあったものを各個人がチョイスする
べきです。

病名によって治療が変わるのではなく、
その個人が治療を決める。

また自分の価値観や夢が現実世界を作っている
ことに気づけば、夢はかなうものなのです。
実際にどのように夢をかなえるのかも含めて
わかりやすくお話しをしたいと思います。



※講座終了後、講師を囲んで親睦食事を予定します(費用は実費頭割り)。出欠は当日会場で伺います。

日時 2019年 **4月25日(木)** 18:30~20:30

会場 名古屋市市民活動推進センター (ナディアパーク6F 集会室)
名古屋市中区栄3-18-1デザインセンタービル6階 TEL052-228-8039

会費 一般 1,800円 (協会員 1,200円) 生活習慣病予防指導士3単位

主催 NPO法人 日本ホリスティック医学協会中部支部 愛知県一宮市平和1-2-13

Web受付 holistic-chubu.org/event

申込み TEL **0586-46-1273** FAX **0586-46-0367**
問合せ メールアドレス contact@holistic-chubu.org

メルマガ「ホリスティックの“壺”」好評配信中！(完全無料・毎週更新)
申込みは中部支部ホームページより <http://holistic-chubu.org>



地下鉄名城線「矢場町」駅6番出口 徒歩5分
地下鉄東山線「栄」駅 サカエチカ8番出口 徒歩5分